

A IMPORTÂNCIA DAS APLICAÇÕES FOLIARES



Extrato orgânico de *Ascophyllum nodosum*

Elevada concentração em aminoácidos livres

Fertilizante rico em cálcio

As fertilizações foliares são fundamentais para a gestão sustentável e produtiva das culturas permitindo disponibilizar os nutrientes às folhas e caules das plantas, em alturas críticas. Com recurso à pulverização é possível promover a absorção dos nutrientes no local da aplicação. A partir desta absorção, os nutrientes são depois transportados, no interior da planta, para os locais onde estão a ser necessários.

Têm particular importância em situações específicas, como sejam:

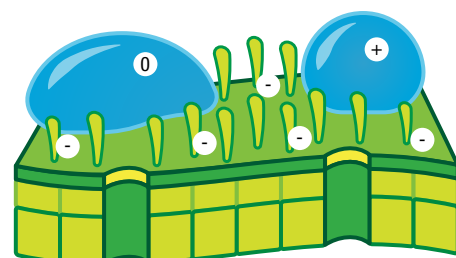
- 1) Condições do solo que limitam ou impedem a disponibilidade de nutrientes aí aplicados fazendo com que as plantas entrem em *stress* (ex. solos encharcados);
- 2) Condições em que possam ocorrer elevadas taxas de perda de nutrientes aplicados ao solo (ex. chuvas intensas após aplicação dos nutrientes ao solo);
- 3) Quando necessitamos de, rapidamente, disponibilizar nutrientes à planta em alturas críticas do seu desenvolvimento (ex. floração/vingamento; aplicações de potássio perto da maturação dos frutos);
- 4) Quando necessitamos de nutrientes com mobilidade reduzida no floema (como o Ca, B, Fe, Mn ou Zn);
- 5) Quando são observados sintomas de carência e é necessária uma correção imediata.

FATORES QUE INFLUENCIAM A APLICAÇÃO FOLIAR

1. A CALDA

As propriedades dos produtos a utilizar e a sua formulação são cruciais:

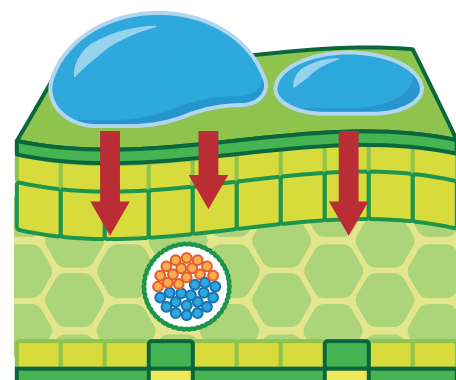
- Tipo de formulação (Suspensão concentrada, Emulsão água em óleo, etc.)
- Concentração de nutrientes
- Solubilidade do produto
- Tamanho molecular/Peso molecular
- Carga elétrica
- pH da solução e pH da água



2. O AMBIENTE

Diversos fatores ambientais podem alterar a eficácia da pulverização foliar:

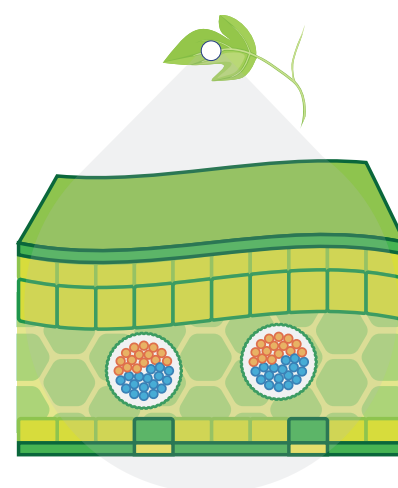
- Luz (a composição da cutícula foliar muda de acordo com a intensidade da luz)
- Temperatura (efeito na taxa de secagem, por exemplo)
- Vento (deve-se evitar a deriva)
- Humidade (humidades elevadas do ar favorecem a absorção de nutrientes pois induzem, por exemplo, o intumescimento da cutícula favorecendo a absorção de compostos)



3. A PLANTA

Fatores inerentes à planta vão influenciar o sucesso da aplicação foliar, como sejam:

- Folhas (anatomia, topografia da superfície, número de estomas, ceras cuticulares, idade, pêlos, anatomia, turgidez)
- Espécie/variedade (o tamanho das folhas afeta a facilidade das aplicações foliares)
- Estado fisiológico (folhas mais jovens são mais ativas e a cutícula é mais fina)
- Cutícula (cera cuticular, cera epicuticular)
- Vasos vasculares que transportam os nutrientes das folhas para os tecidos onde são necessários



Da gama de produtos para aplicação foliar destacamos o FITOALGAS GREEN e o SPRINT PLUS, posicionando-os em estados particularmente exigentes no desenvolvimento das plantas (rebentação, floração, vingamento), ou em situações de *stress*. Nesta fase do ciclo vegetativo, é importante a aplicação de CALFINISH, uma solução com um elevado conteúdo em cálcio altamente assimilável. O cálcio ao conferir firmeza aos frutos, pelo papel desempenhado na parede celular, permite uma melhor resistência destes às agressões externas.